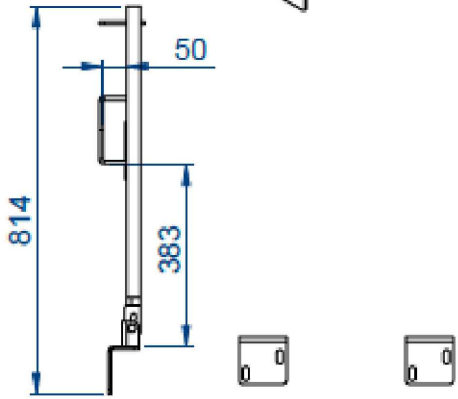
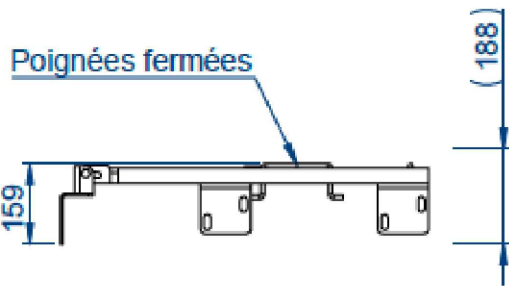
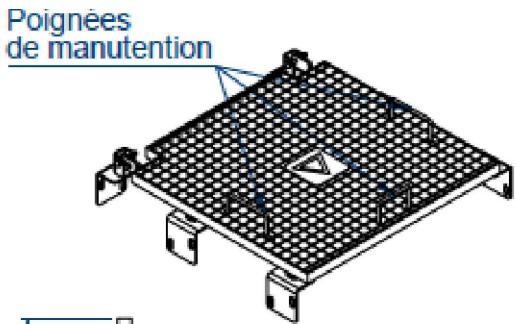


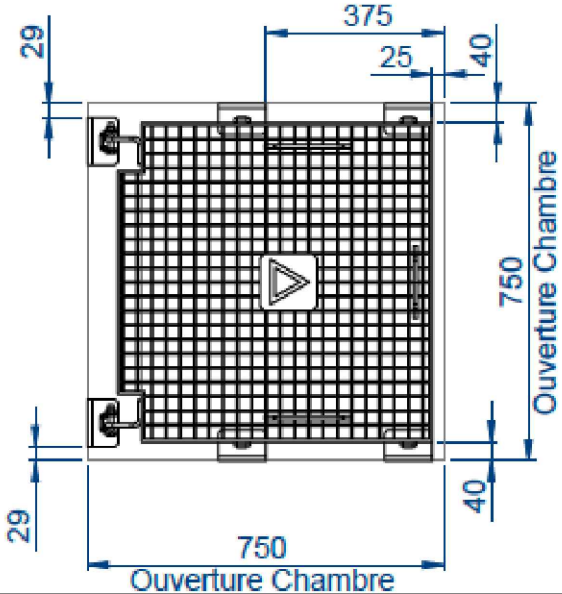
Paniers EJ Demi-K2C et 1/3-K3C

CARACTERISTIQUES
Effort de levage inférieur à 25kg
Résistance 300kg
Ouverture à 90° avec système auto-bloquant
Type Caillebotis
Démontable
Livré avec une chaîne de levage par grille
Matériaux : Acier S235 JR - NF EN 10025
Galvanisation à chaud suivant
NF EN ISO 1461
Epaisseur moyenne de galvanisation = 70µm

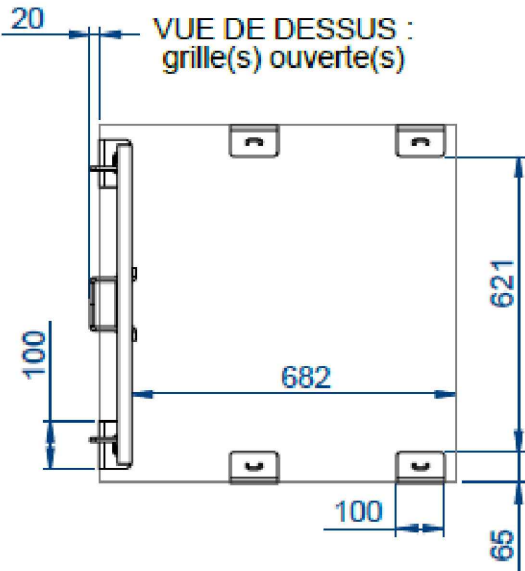
Masse totale ~ 19kg
Trous de fixation
Ø14



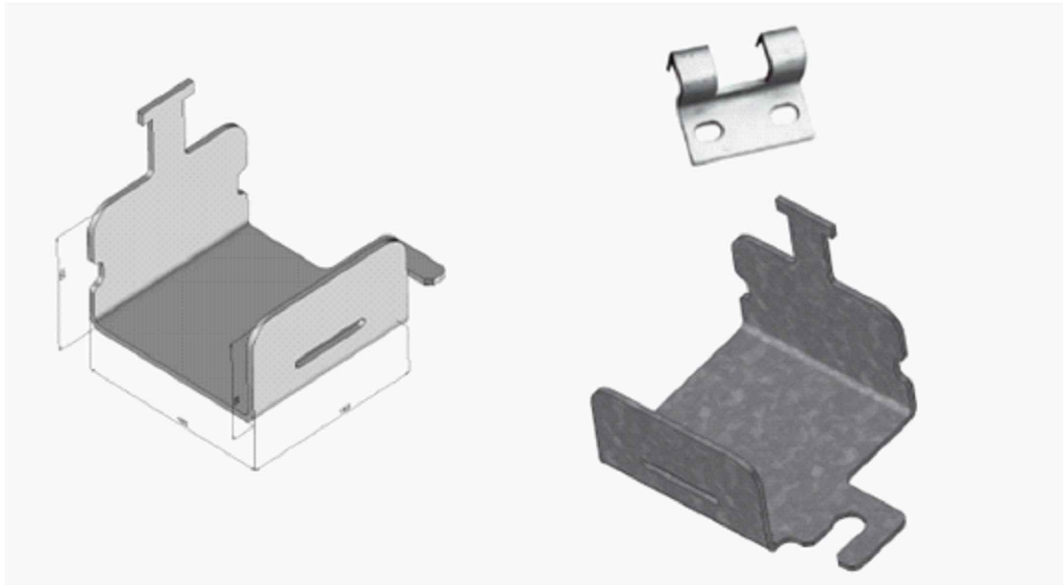
VUE DE DESSUS :
grille(s) fermée(s)



VUE DE DESSUS :
grille(s) ouverte(s)



Paniers Soval



STAC Toulouse-La Mounède
Création d'un Plateau Technique Balisage

Paniers TI

Echelle au format A3 : -

PRO-DCE_Toulouse-La Mounède_STAC_plan_SNIA_V1.dwg

Juillet 2025

FOLIO

10.11